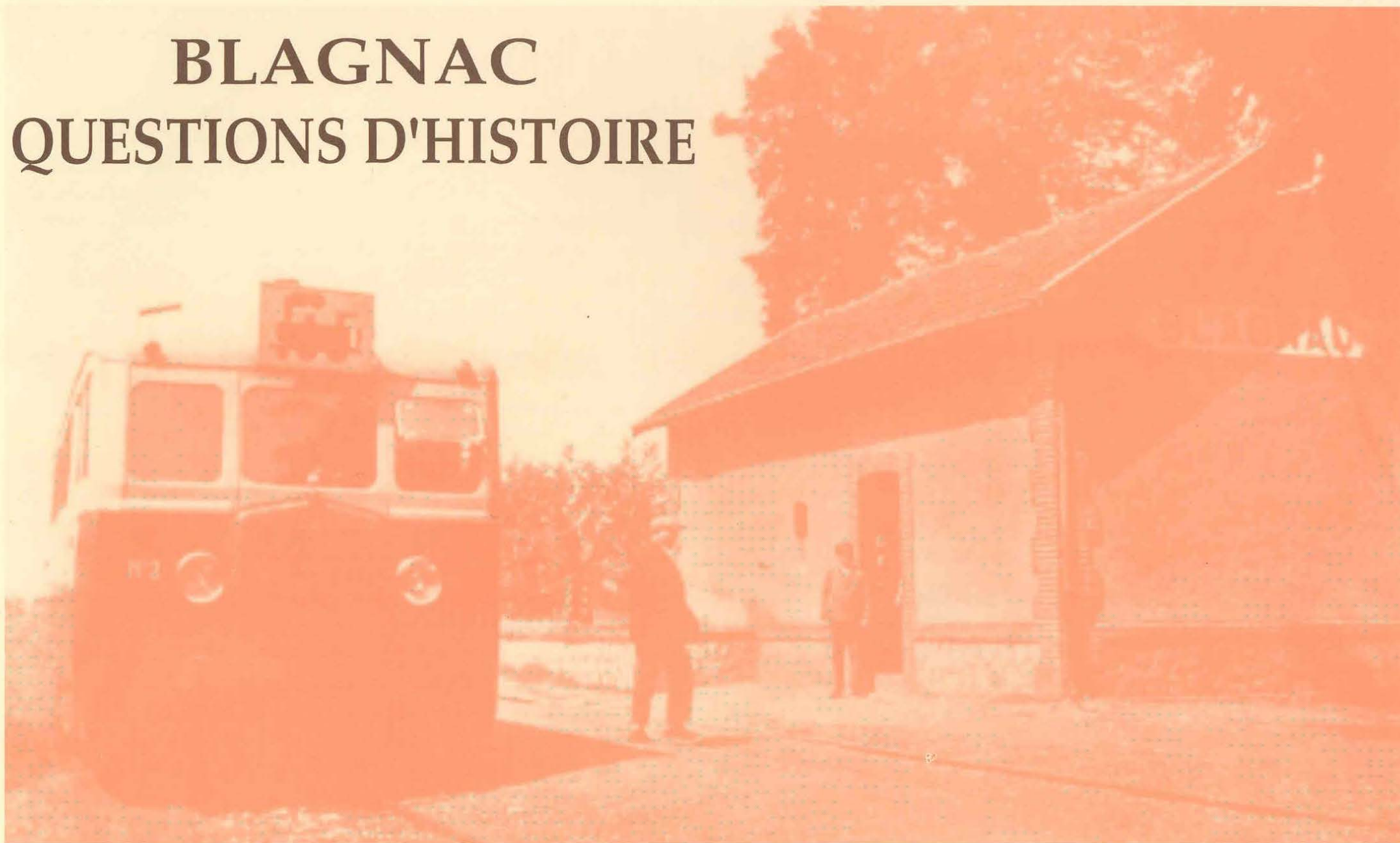


# BLAGNAC

## QUESTIONS D'HISTOIRE



**Revue d'Histoire Locale - Semestriel - n° 13 (Mai 1997)**

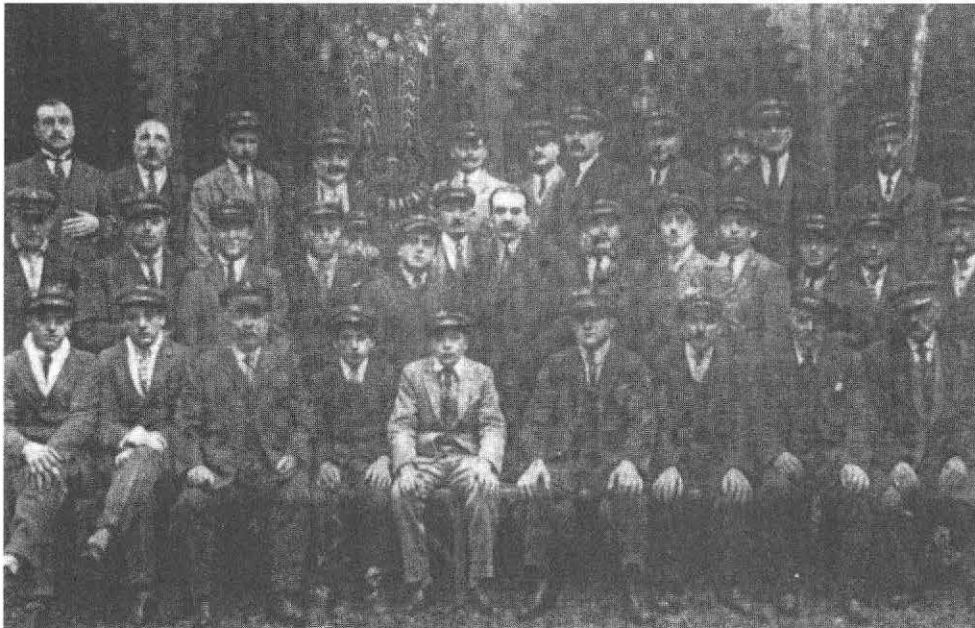
*Edité par l'Association pour l'Etude et la Présentation de l'Histoire de la Résistance et de Blagnac - CERRAVHIS*

*Siège Social - 7, rue Bacquié-Fonade - 31700 BLAGNAC*

## BLAGNAC, PETIT VILLAGE : Un bon choeur

Si les Blagnacais aiment emplir les rues des sons harmonieux et tonitruants de leurs instruments, ils n'en dédaignent pas le chant, bien au contraire. Les belles voix ne manquent pas au pays du "bel canto". Une fenêtre ouverte laisse passer la chanson d'une ménagère qui vaque à ses occupations ; les voûtes des lavoirs résonnent des notes des blanchisseuses ou de celles des laveuses qui chantent pour se donner du courage ; les passants s'arrêtent pour écouter le forgeron qui martèle son enclume en chantant ...

Tout naturellement naît en 1908 "L'Orphéon Blagnacais" ou choeur d'hommes. Son président-fondateur est M. Liabeuf et son directeur M. Anglade, professeur de musique à Toulouse. A peine deux ans après, en 1910, cette chorale participe à Rodez à un concours, premier d'une longue série. Elle se présente en 3<sup>e</sup> division et obtient un 3<sup>e</sup> prix de lecture à vue et deux premiers prix dont un d'exécution



L'Orphéon blagnacais en 1923. (Coll R. Gausin)

Vers 1912, "l'Orphéon Blagnacais" est dirigé par M. Grimaud de St Martin-du-Touch, aussi directeur de la chorale paroissiale de ce quartier. Après la première guerre mondiale, un instituteur de Blagnac, M. Laforgue se charge de sa direction.

Ce choeur d'hommes formé de quatre pupitres : les premiers ténors, les deuxièmes ténors, les barytons et les basses, participe à la fête de Ste Cécile et après la "Grande Guerre" aux cérémonies du 11 Novembre.

Sa bannière décorée par les religieuses du couvent d'une grande lyre dorée sur fond rouge, s'orne peu à peu de médailles obtenues dans les différents concours. Mais le moment le plus attendu par les Blagnacais est la soirée récréative organisée par cette chorale en Avril ou Mai. En ce temps-là, les subventions versées aujourd'hui aux associations n'existent pas. Aussi, tous les ans, un ancien membre et un nouveau font la tournée pour recueillir de l'argent.

Dans ce petit village où tout le monde se connaît, ils sont accueillis dans toutes les maisons avec le sourire et chacun les gratifie d'une somme plus ou moins importante selon ses possibilités. Aucun Blagnacais ne refuse de participer à cette quête, aussi tous reçoivent en échange la carte de "membre honoraire" de "l'Orphéon Blagnacais". Cette coutume, impensable aujourd'hui vue l'importance de la population, se perpétuera longtemps.

Avec le "pécule" la chorale peut se rendre dans les festivals ou les concours ou organiser des sorties à la mer ou à la montagne pour récompenser les efforts des membres actifs auxquels se joignent très souvent les membres honoraires.

Les répétitions ont lieu chaque semaine : un climat de franche camaraderie y règne et sans qu'un travail très sérieux en pâtisse, la joie est de mise.

Jeunes et vieux sont très assidus car une seule absence non justifiée entraîne le renvoi.



1. **CLIQUE MUNICIPALE de BLAGNAC.**
2. **ORPHÉON BLAGNACAIS**  
Le Chant de l'Orphéon, chœur. . . . . M. CHAPUIS
3. **M<sup>lle</sup> Aurore LORENTE**, violoniste  
Yeux joyeux, valse  
Les Saltimbanques, valse
4. **M<sup>lle</sup> Germaine FOURCADE** dans son répertoire.
5. **M. G. CALMEL** dans son répertoire.
6. **M. CHEMELLO**, accordéoniste  
Danse hongroise, Marche des accordéonistes, etc...
7. **LE PETIT DUC**, Opérette de Ch. LECOQ  
Leçon de chant et de solfège  
La Directrice . . . . . M<sup>lle</sup> Aurore LORENTE  
Les Pensionnaires . . . . . M<sup>lles</sup> RAMIRÉS, FOURCADE, MARTI,  
DELBADO, ST-MARTIN, SALLES, BONI-  
BAS, ARBEFEUILLE.
8. **L'HÉRITIÈRE de COURMELON**  
Pièce en 1 acte  
Menbouquet . . M. FONTÈS  
Truffard . . . M. CALAC  
Evarista . . M. TAVERNIER  
Bernabé . . M. LAPASSET
9. **ALLEGRO**, par la Clique.

Entr'acte

Tirage de la Tombola

1. **CLIQUE MUNICIPALE.**
2. **ORPHÉON BLAGNACAIS**  
Plaisir d'amour, chœur
3. **MM. LAPASSET et FONTÈS**, trompettes ;  
**M. CHEMELLO**, accordéoniste  
O Sole Mio, duo trompettes  
Pot-pouri, trompettes et accordéon
4. **M<sup>lle</sup> Tina PRAT**, soprano léger, dans son répertoire.
5. **M. Ch. LOVICONI**, basse chantante, lauréat du  
« Bel Canto Toulousain 1951 », dans son répertoire.
6. **M<sup>me</sup> Odette PAGÈS**, soprano, dans son répertoire.
7. **LA CUISINIÈRE DU CAPISTON**  
Vaudeville en 1 acte  
Papavert . . . . . M. FÉRAL  
Truffard . . . . . M. CALMEL G.  
Bidoz . . . . . M. DESCUNS  
2 fumistes . . . . . M. GAUSSIN B.  
M. CALMEL J.
8. **DÉFILÉ**, par la Clique.

Le piano d'accompagnement sera tenu  
par M<sup>me</sup> CASTEX, du Théâtre du Capitole.



1958 : cinquantenaire de l'Orphéon bagnacais (coll. G. Fontès)

De bas en haut et de gauche à droite, d'après les souvenirs de M. Fontès

1<sup>er</sup> rang : Lauren François (porte-bannière), Dr Perpère Jean (Président), Mme Pages Odette, Mlles Mounibas Gilberte, Lauren Yvette, Stival Yolande, Stival, Lauren Francette, Puntis Etienne, Pradet Victor (Directeur), Cammas Emile (Directeur de l'Union Musicale), Melet (invité)

2<sup>e</sup> rang : Bertrand Pierre, Haensler Albert, Samazan Jean, Tavernier Michel, ? , Serny Jacques, Lapasset Georges, Calmel Antonin, Ricard Georges.

3<sup>e</sup> rang : Danel Raymond, Masse Denis, Calac Guillaume, Gaussin Joseph, Gaussin Gilbert, Bertrand Jean, Fontès Guy, Delpech François, Calac Jérôme.

4<sup>e</sup> rang : Pages Charles, Pinaud Ernest, Delpech, Karin Josué

5<sup>e</sup> rang : invité ?, Lafitte, Viezou Guy, Gaussin Roger, Rigaud François.

M. Joseph Gaussin pour soixante ans de participation et M. Ernest Pinaud pour cinquante-quatre ans.

Cette année-là, après MM. Lapasset, Aufaure et Mme Ferret, M. Elie Chemello dirige les choristes. Le répertoire se veut plus "moderne" et la structure se modifie. C'est la "chanson en mouvement" esquissée déjà à la fin des années soixante, au sein de la chorale, par un groupe de jeunes filles qui associait chant et danse.

Les années passent, M. Roger Gaussin, devenu directeur, organise en 1988

voix féminines se mêlent à celles des hommes. M. Danel adapte des mélodies pour ce chœur mixte. Si les chants changent quelque peu, l'ambiance est toujours aussi bonne, la joie de chanter à l'unisson toujours aussi grande.

La participation à des concours continue : Lorient en 1962, Luchon en 1965, Tours en 1967 ainsi que celle à des festivals : La Rochelle, Angoulême, Blaye, Périgieux ou dans des villes plus proches. A chaque fois, la "chorale mixte" bagnacaise remporte des prix importants.

Depuis toujours, ces déplacements apportent un grand plaisir non seulement aux membres de la chorale, mais aussi à leur famille et à leurs amis qui les accompagnent, qui les encouragent et qui même, parfois, ne peuvent s'empêcher de chanter avec eux des airs "du pays". A Blagnac, comme auparavant, la chorale organise les soirées récréatives tant attendues et participe à toutes les manifestations.

Le 27 Avril 1983, la société fête son soixante-quinzième anniversaire et remercie chaleureusement deux de ses membres les plus anciens :





1965 au concours de Luchon. L'élément féminin est largement représenté dans cette «chorale mixte». (coll. G. Fontes)

des manifestations pour fêter, en compagnie d'autres formations régionales, le quatre-vingtième anniversaire de la "chorale mixte".

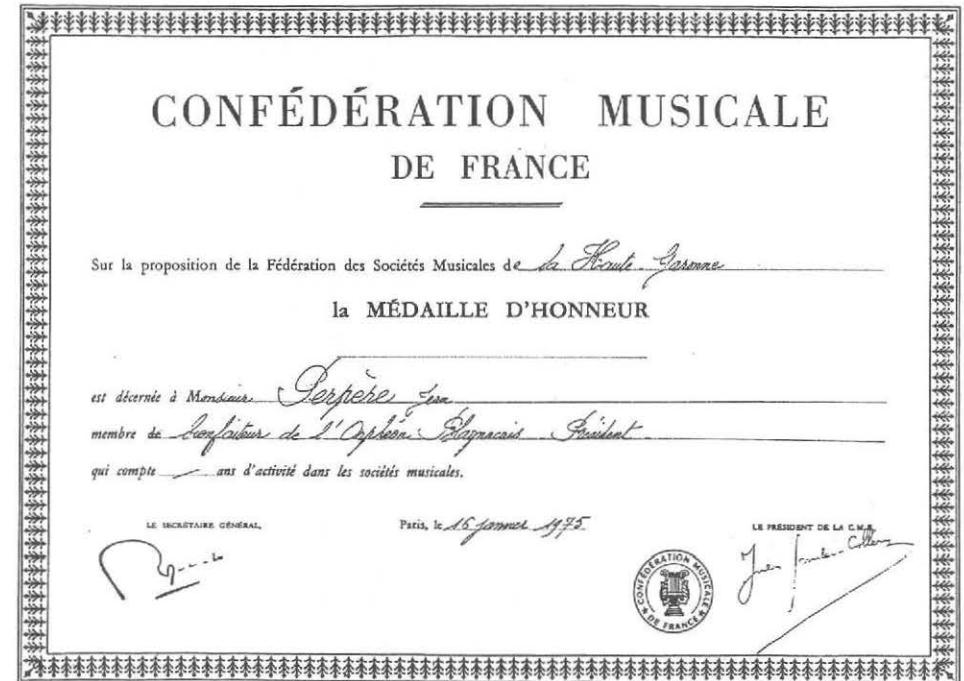
Avant-hier "Orphéon Blagnacais", hier "chorale mixte", aujourd'hui "Crescendo" cette société, sous la baguette de directeurs compétents a su évoluer pour s'adapter à son temps, mais, comme à ses débuts, ses membres, toujours aussi passionnés, partagent la même joie de chanter en chœur.

Suzanne BERET

## SOURCES

- Notes manuscrites de M. Victor Pradet aimablement prêtées par sa nièce Mademoiselle Louise Samazan.
- Témoignages et documents de MM. Roger Gaussin, Guy Fontes et du Docteur Jean Perpère.

*Je remercie infiniment toutes ces personnes de leur gentillesse et de leur aide.*



Une récompense pour le Président.