

# BLAGNAC, QUESTIONS D'HISTOIRE



10<sup>e</sup> Anniversaire - N° 20 (Novembre 2000)

# ET MARIANNE

L'article sur la Marianne blagnacaise a suscité notre curiosité et nous a amenés à nous demander comment était celle des communes voisines et amies. Grâce aux excellents clichés de Thomas Alonso, photographe de la ville de Blagnac et aux commentaires de Suzanne Béret, nous vous les présentons.



MONDONVILLE

Cette Marianne, en bronze, dont les traits rappellent ceux de Catherine Deneuve est l'œuvre de R. Chavanon. Détail original : une cocarde posée sur sa chevelure ondulée symbolise la République. Le visage aux traits très doux, s'éclaire d'un sourire à peine esquissé.

Le buste est ici remplacé par une tapisserie, œuvre signée, de 1,10 m de long sur 90 cm de large. Une Marianne pleine d'élan, portant le bonnet phrygien, se détache sur le fond tricolore.



AUSSONNE

Cette Marianne, apparemment plus ancienne que celles de Seilh et de Beauzelle, se distingue par sa chevelure courte, sa généreuse poitrine et sa robe «à la paysanne». Elle vient d'être remplacée par la même tapisserie qu'à Cornebarrieu.



CORNEBARRIEU



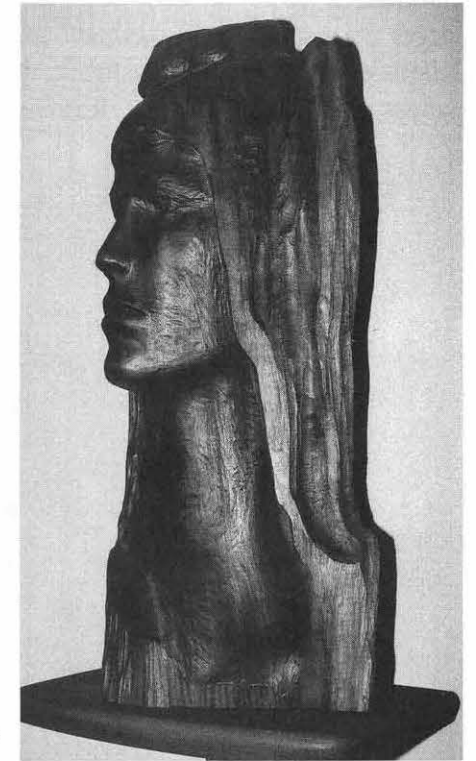
SEILH

Ces deux bustes de Marianne sont récents et de facture classique. La République est représentée par une femme habillée d'un drapé à l'ancienne, coiffée d'un bonnet phrygien. Une étoile orne la longue chevelure. Une grande sérénité se dégage du visage.



BEAUZELLE

Nous avons déjà parlé longuement de cette Marianne en bois mise en valeur, aujourd'hui, au deuxième étage de l'Hôtel de Ville.



BLAGNAC