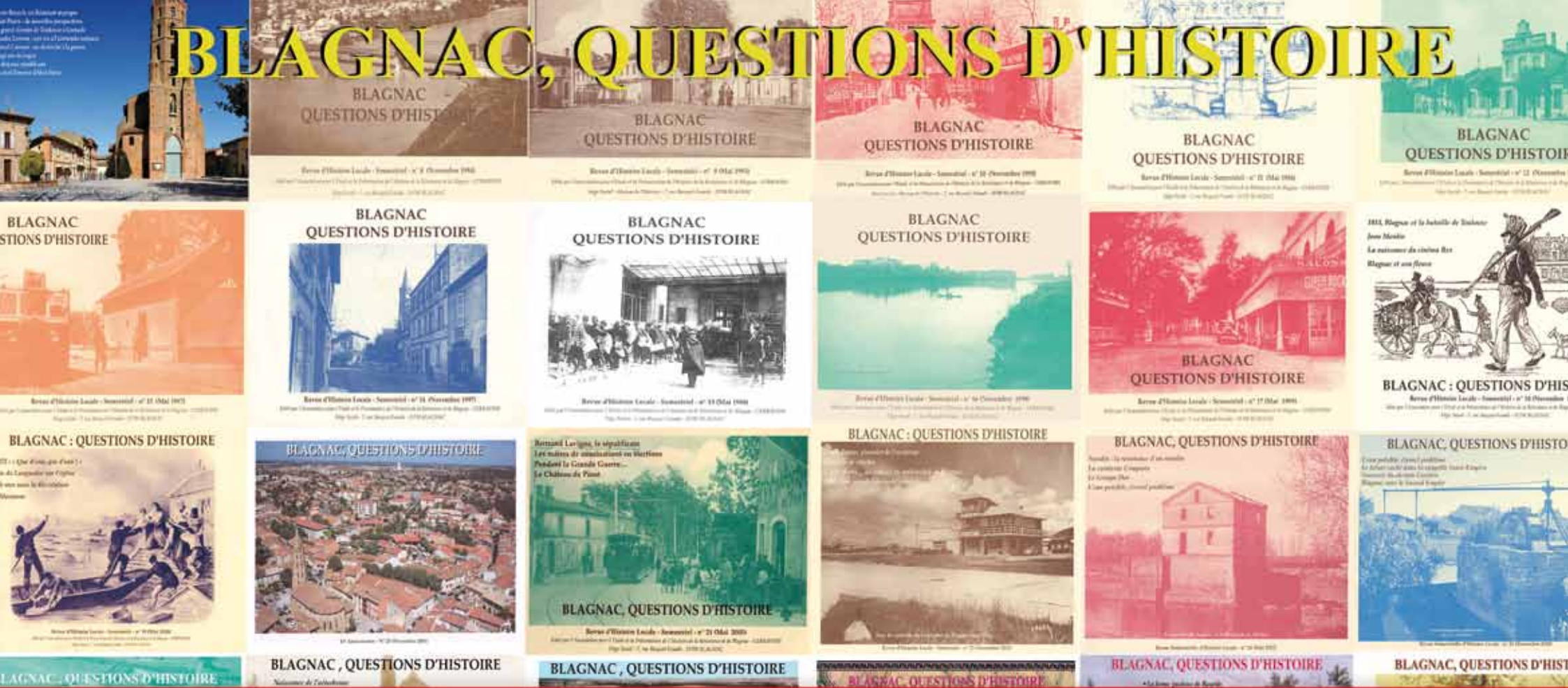


BLAGNAC, QUESTIONS D'HISTOIRE



1990-2010

20^e anniversaire de la revue

Revue Semestrielle d'Histoire Locale - n°40 (Novembre 2010)



De classe en classe



1927 - Maternelle - Collection Lulu Lapouge

En haut au 1^{er} rang : Mme Albus avec Paulette Escalières – Jeannette Peyrouzet – ? – ? – Guy Bazillon - Marguerite Vié (nœud) – Jeannette Salès – ? – ? – Francine Ricard – Juliette Rigaud

2^e rang : ? – Edouard Rocolle – Renée Roy – ? – Guilhem (blond) – Antonin ? – ? – blonde ? – Arlette Bonzom – Marcelle Bézard (col blanc) – ?

3^e rang : Andrée Sarda - ? – Ginette Gleize (mèche sur le devant) - ? Thomas - ? - ? Trouilhé (frisée) - ? Fouri (garçon) – Marinette Rivière – ? – ? – Jeannette Rocolle (nœud) – Nénette Ducoureau

4^e rang, assis : Ginette Lanonier - ? – Marcel Roussel (cheveux longs) – Nénette Breil - ? – Aimée Samazan (nœud) – Jeannette Escalières – ? – ? – Lulu Duffaut

Voici le début d'une prochaine exposition ou d'un numéro spécial sur « l'École ». Tous vos souvenirs et vos photos seront les bienvenus. Si vous le pouvez, merci de compléter ou de signaler d'éventuelles erreurs. Merci beaucoup.

Le comité de rédaction



1932 - Collection Edouard Rocolle

En haut de gauche à droite : 1^{er} rang : ? – Dieu – ? – Ribet

2^e rang : Sempé – Breil – Delaux – Belon – Cosme – Fauré – ? – M. Luc ou Genest

3^e rang : – ? – Rocolle – Vergé – Espagnol – Clerc – Vié – Cosmes – Lanta

4^e rang : Garric – Gaillard – Lanta – Rubio – Barès – Raymondis – Lecorgne – ? – Daubèze – Saint-Martin – Courtines – Panebœuf

5^e rang, accroupis : ? – ? – ? – ? – Bettini – Bergès – Papaix – Trouilhé – Rossignol – Amiel



1932 - Collection Lulu Lapouge

En haut de gauche à droite :

1^{er} rang : Marguerite Bettini – Louise Trouilhé (sœur de Jacques) – Colette Laffitte – Aimée Limousin – Marie-Jeanne Albouy – Odette Roudil – Juliette Darnac – Renée Roy – Juliette Rigaud – Simone Pinaut – Janine Lastécouères

2^e rang : Yvette Dufour – Françoise Daussonne – Nénette Mazas – Georgette Régis – Anais Saint-Martin – Paulette Bergeau (carreaux clairs) – Marie Antoinette Laborie – (grande) – Lulu Lapouge – ? – Adrienne Abbo et son frère Christian ou Jean

3^e rang, assis : Maguy Foissac – ? Bettini (garçon) – Victoire Buroli – Aimé Pinaut – Thérèse Sanjosé (ardoise) – Robert Lanta et sa sœur Adrienne – Andrée Vives et son frère Jean – ?



1938 - Collection Edouard Rocolle

En haut de gauche à droite :

1^{er} rang : Bettini – Fabre – Pech – Héritier – ? –

2^e rang : Satgé – Papaix – Nardary – Prudhom – Pech

3^e rang : Fauré – Rocolle – Espagnol – Dieu – Lecorgne – ? – Peyre

4^e rang, assis : Vives – Hue – Abbo – ? – M. Vié – Moncuquet – Cammas – Pech